

FORPATH 2009
Bruxelles, 9 mai 2009

Cas n°9

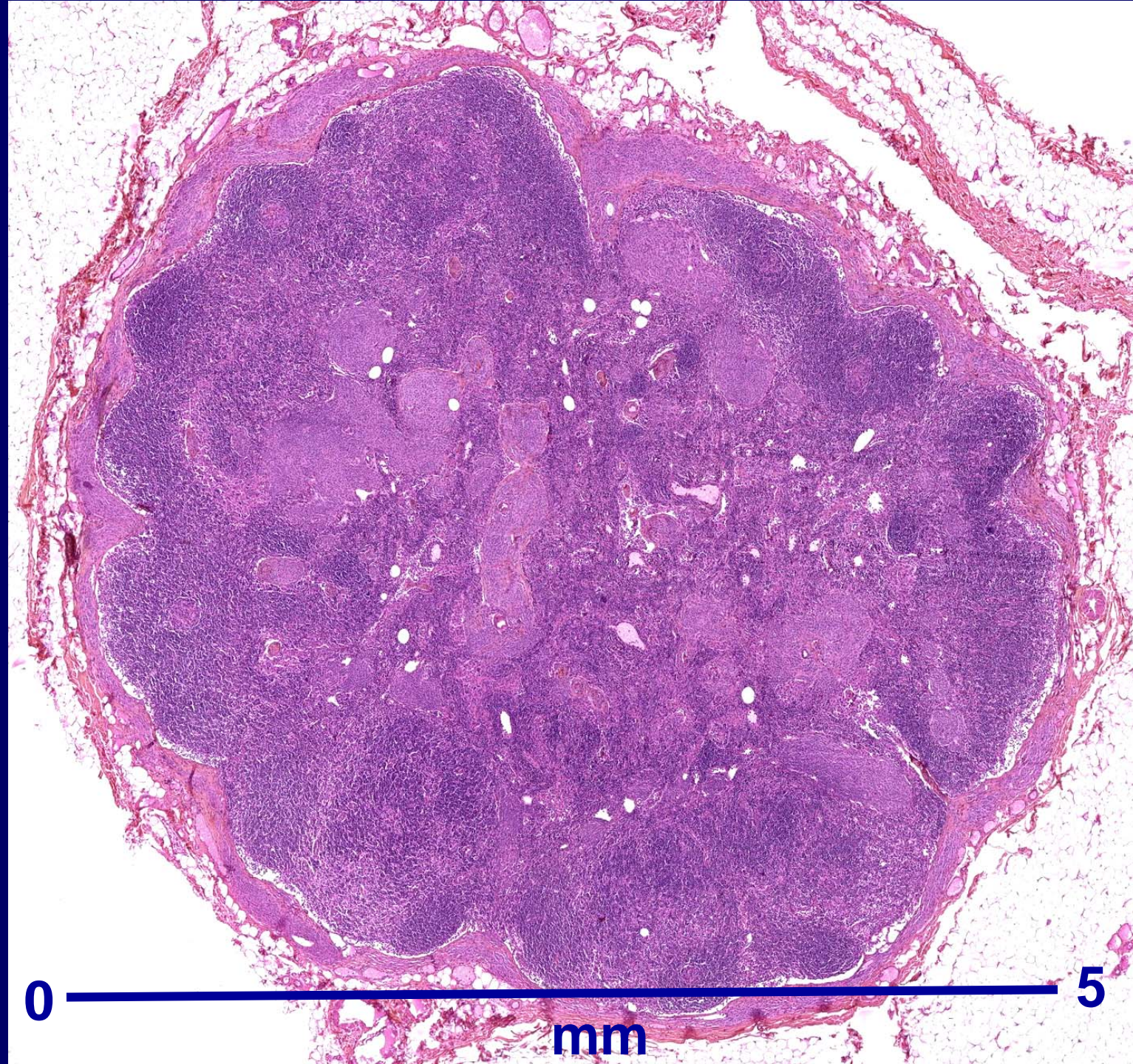
Christiane Bailly
Arnaud de la Fouchardière
Cas Dr Mikaélie Faÿsse (Vienne)



Cas n°9 - Renseignements cliniques

- **Femme de 50 ans**
- **Curage axillaire pour adénocarcinome canalaire infiltrant du sein**

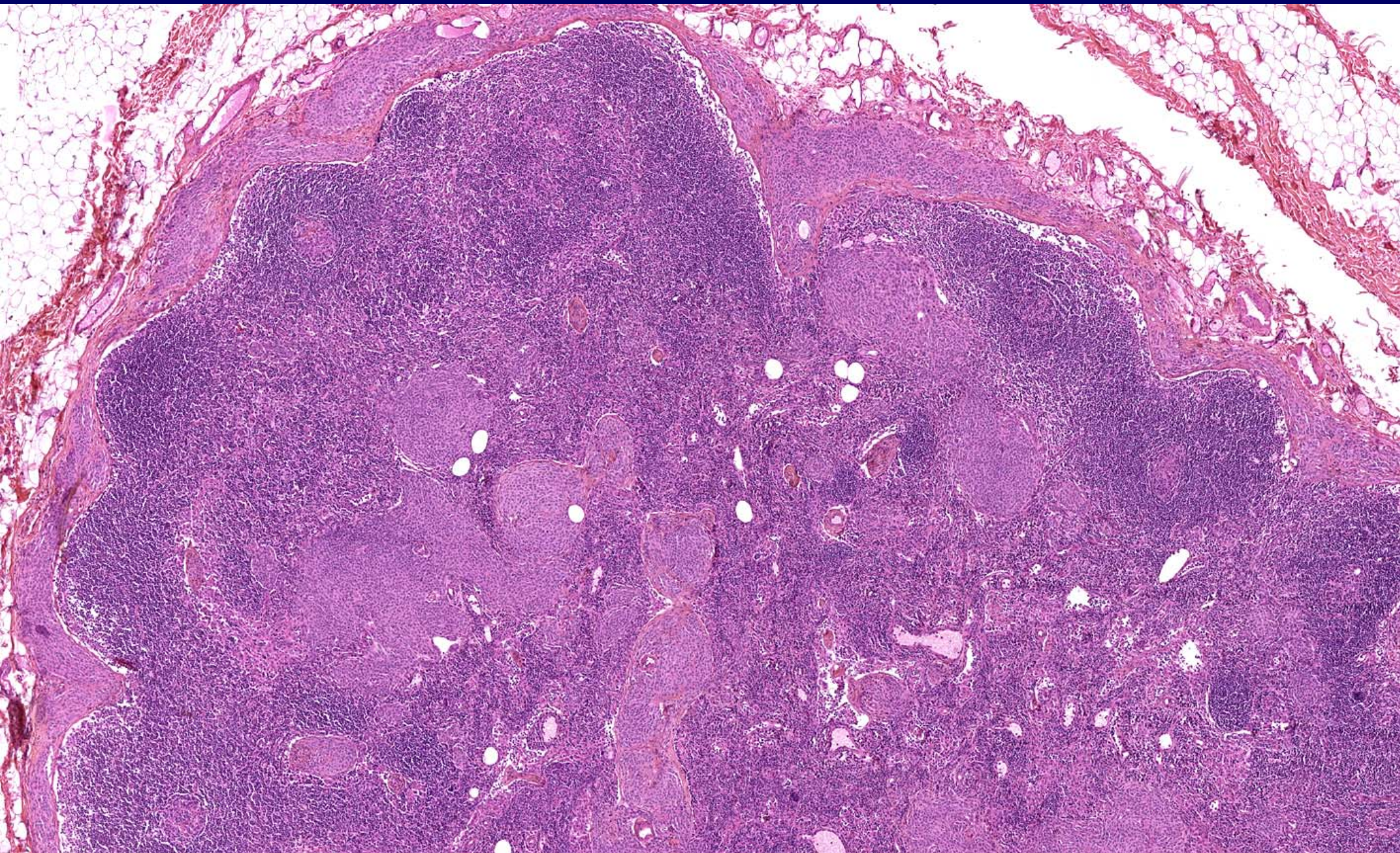
Cas n°9

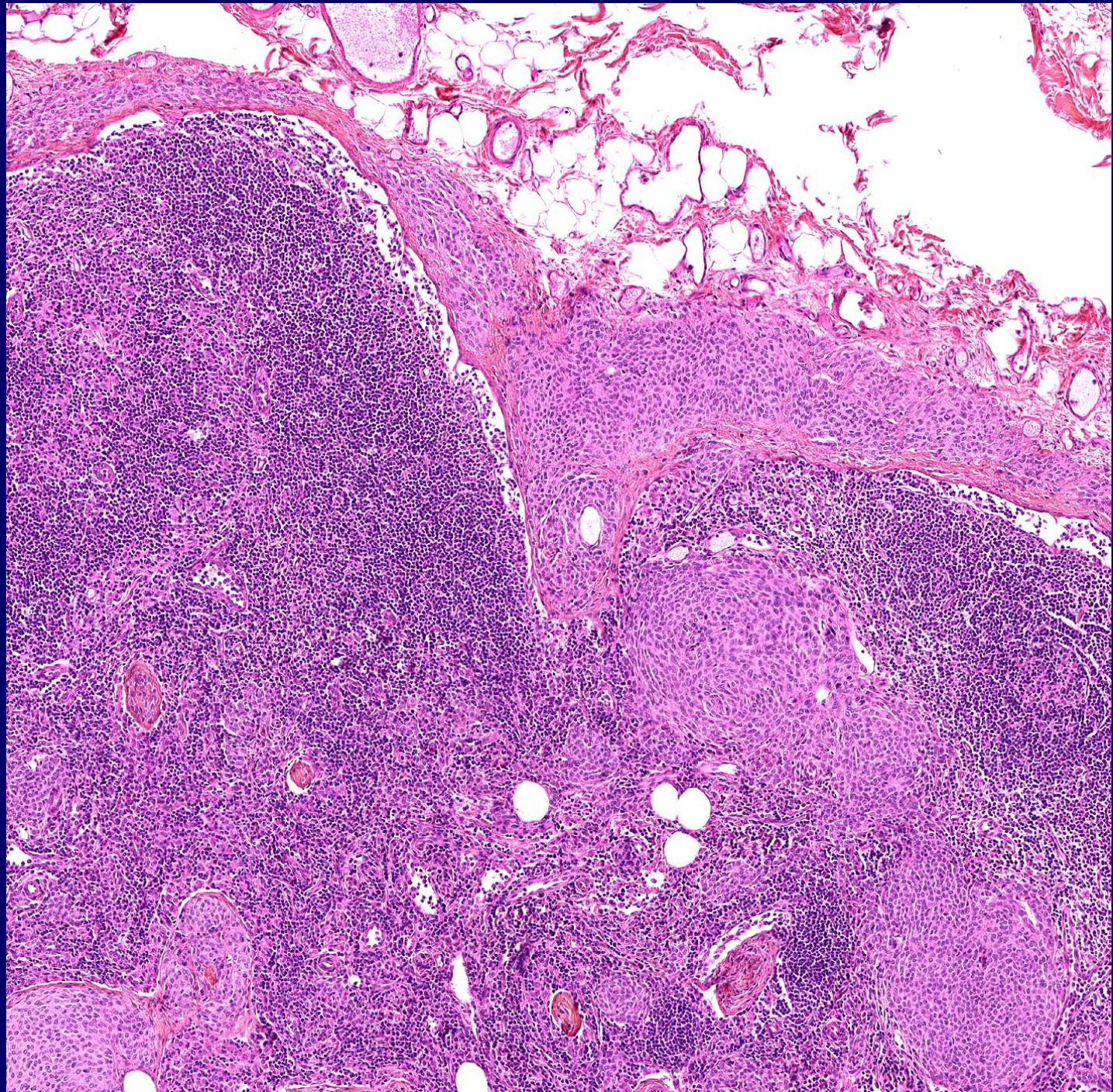


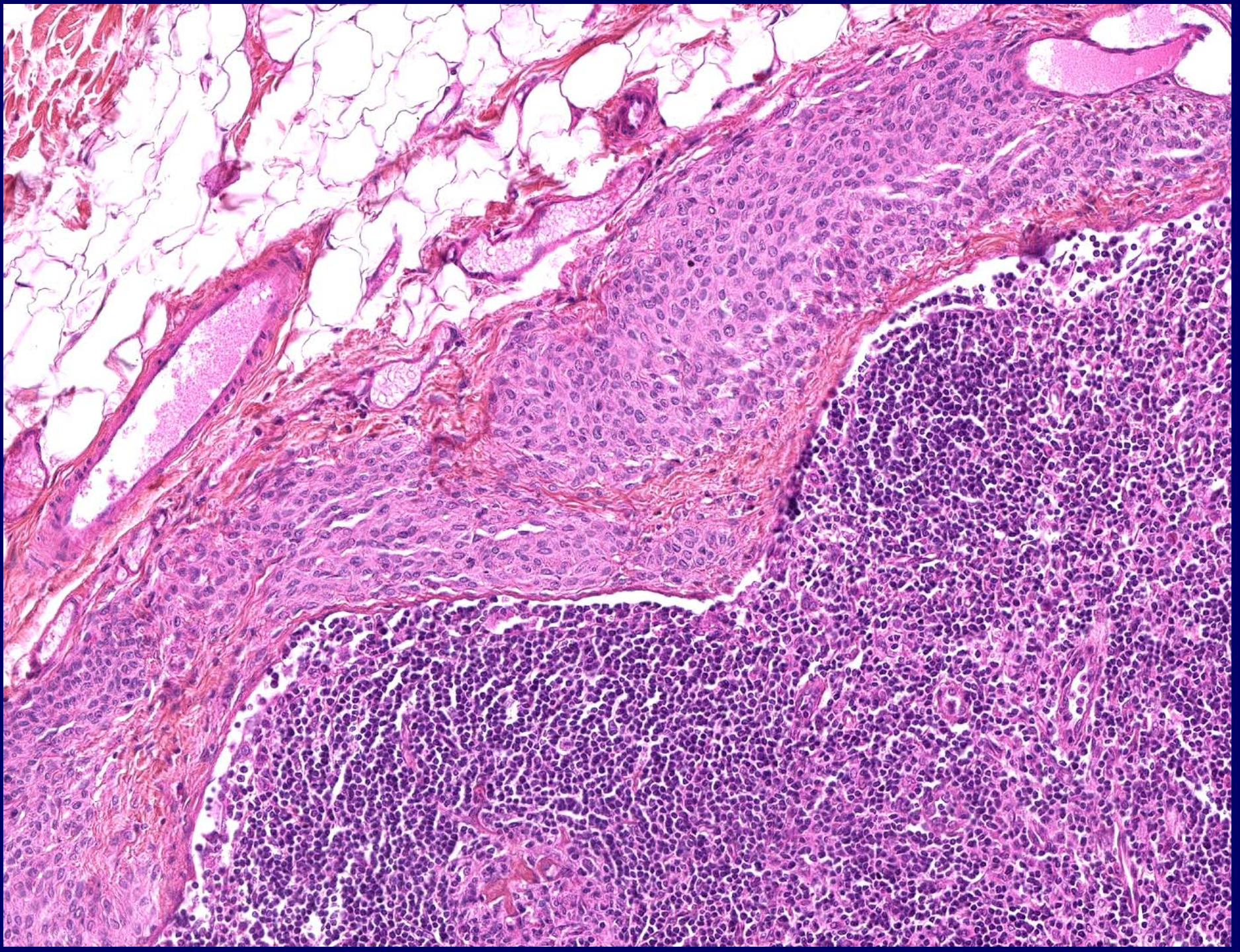
0

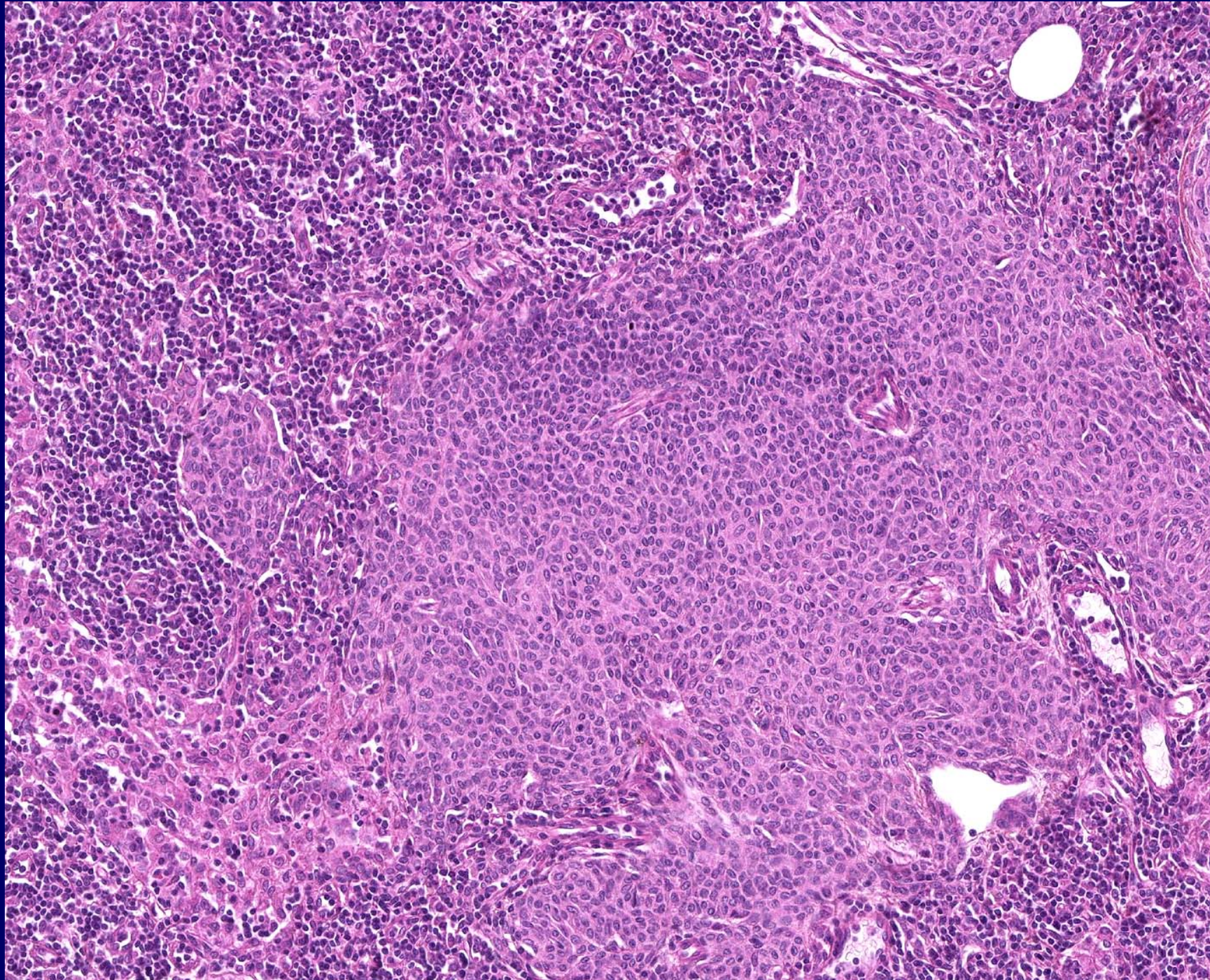
mm

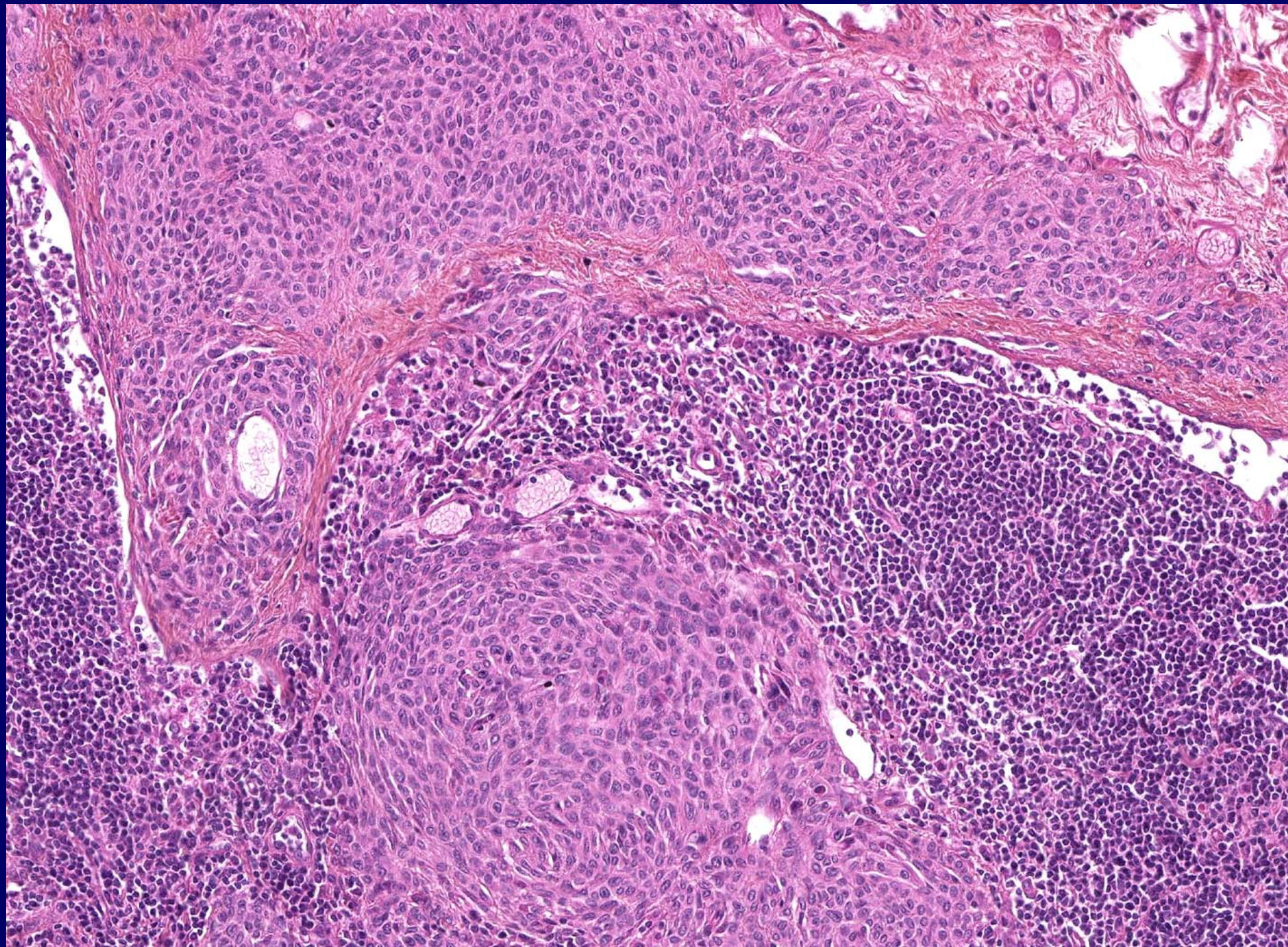
5

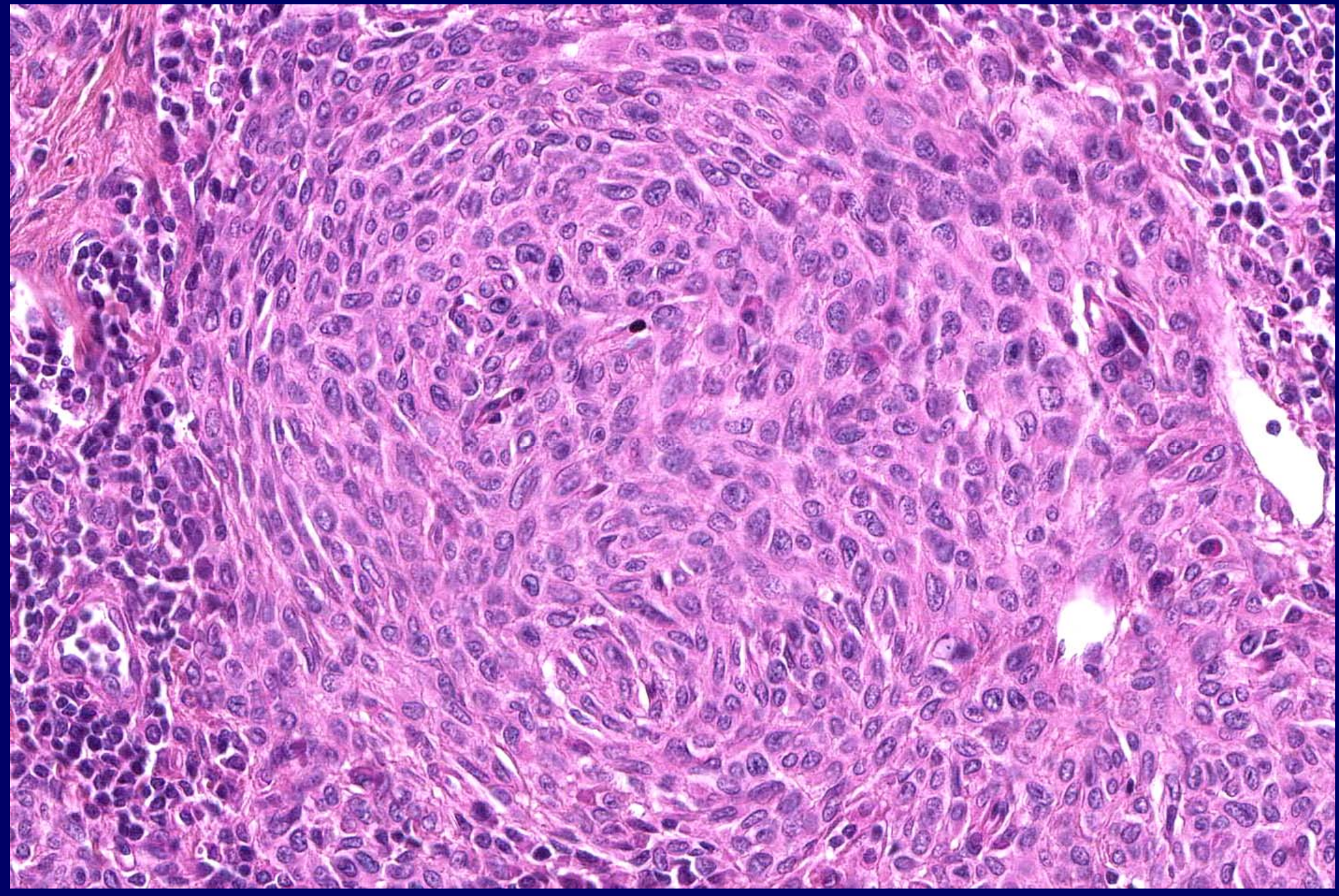












Cas n°9

Quel est votre Diagnostic ?

Cas n°9

- Curage pour une pathologie tumorale non mélanique
- Absence de mélanome connu
- Population nævocyttaire commune sans atypie ni mitose
- Prédominance dans la capsule et les cloisons
- Faible contingent intraparenchymateux
- Absence de métastase du carcinome

Nævus ganglionnaire

Inclusions næviques dans les ganglions

Inclusions næviques dans les ganglions

Nævus intracapsulaire : clinique

- **Ganglion «périphérique»**
 - axillaire, inguinal ou cervical
 - 1 seul ganglion en général
- **Ganglion satellite de lésion mélanique**
 - de **mélanome** (3 à 20%) surtout ganglion sentinelle
 - de nævus congénital
 - de nævus bleu
- **Ganglion satellite de lésion non mélanique**
 - découverte **fortuite** (0,33%)
 - dans un curage pour cancer (sein, ORL ou autre)

Inclusions næviques dans les ganglions

Nævus intracapsulaire : histologie

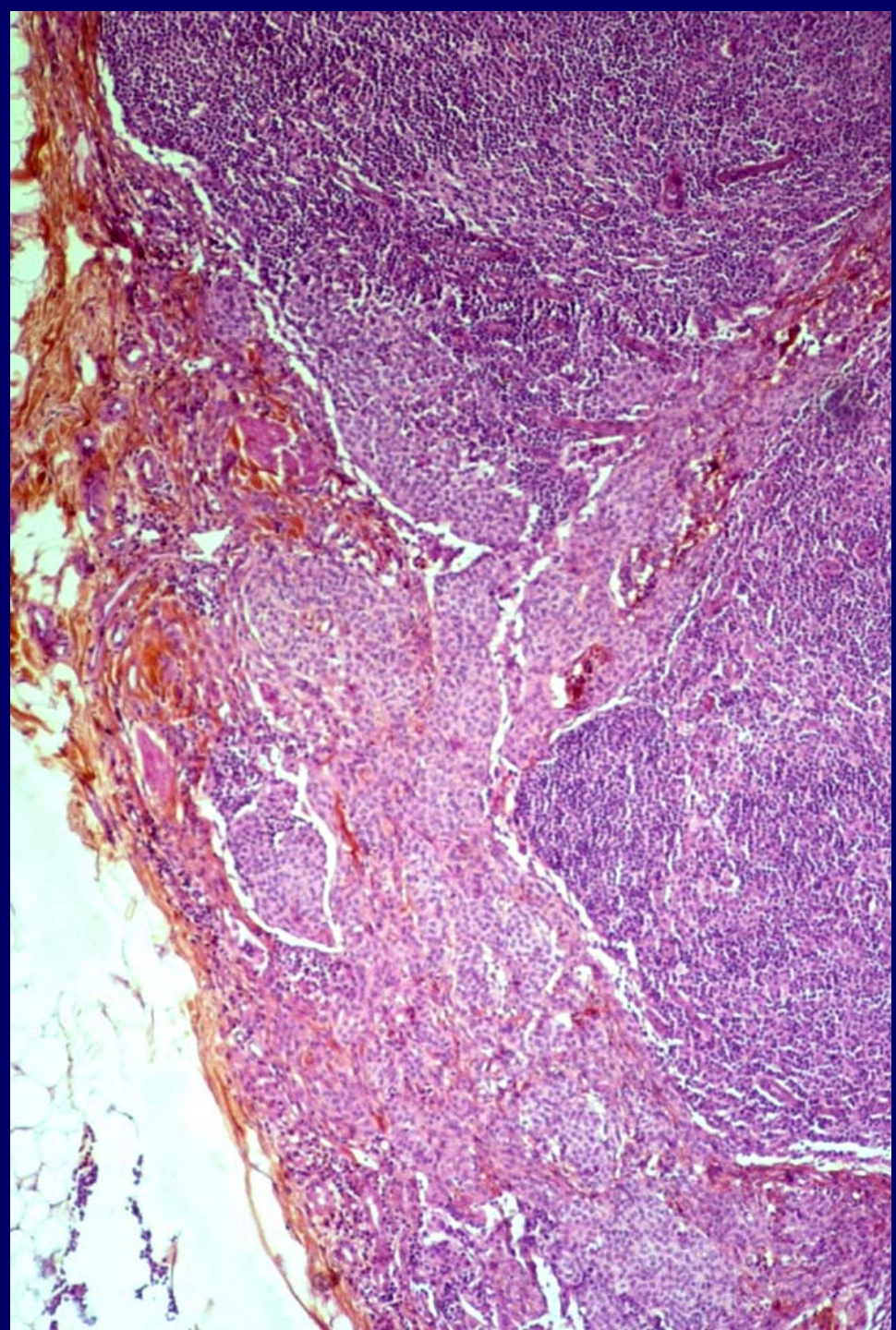
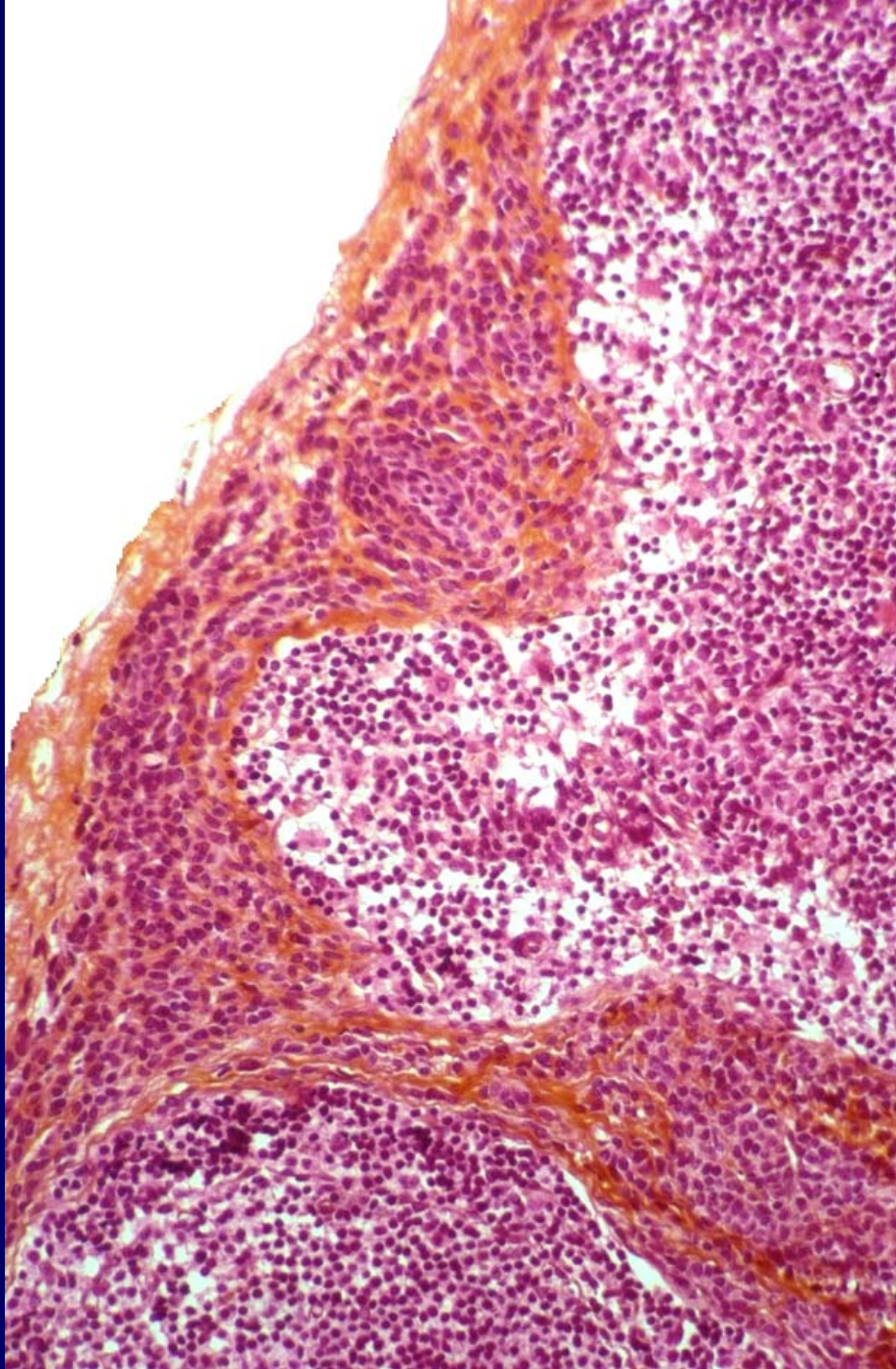
- **Siège**

- dans la **capsule** / les **cloisons** +++
- colonisation parenchymateuse plus rare
- en général **pas dans les sinus** (parfois dans les sinus !!!)
- **PS100 et MelanA +** / **HMB45 et Ki67 négatifs**

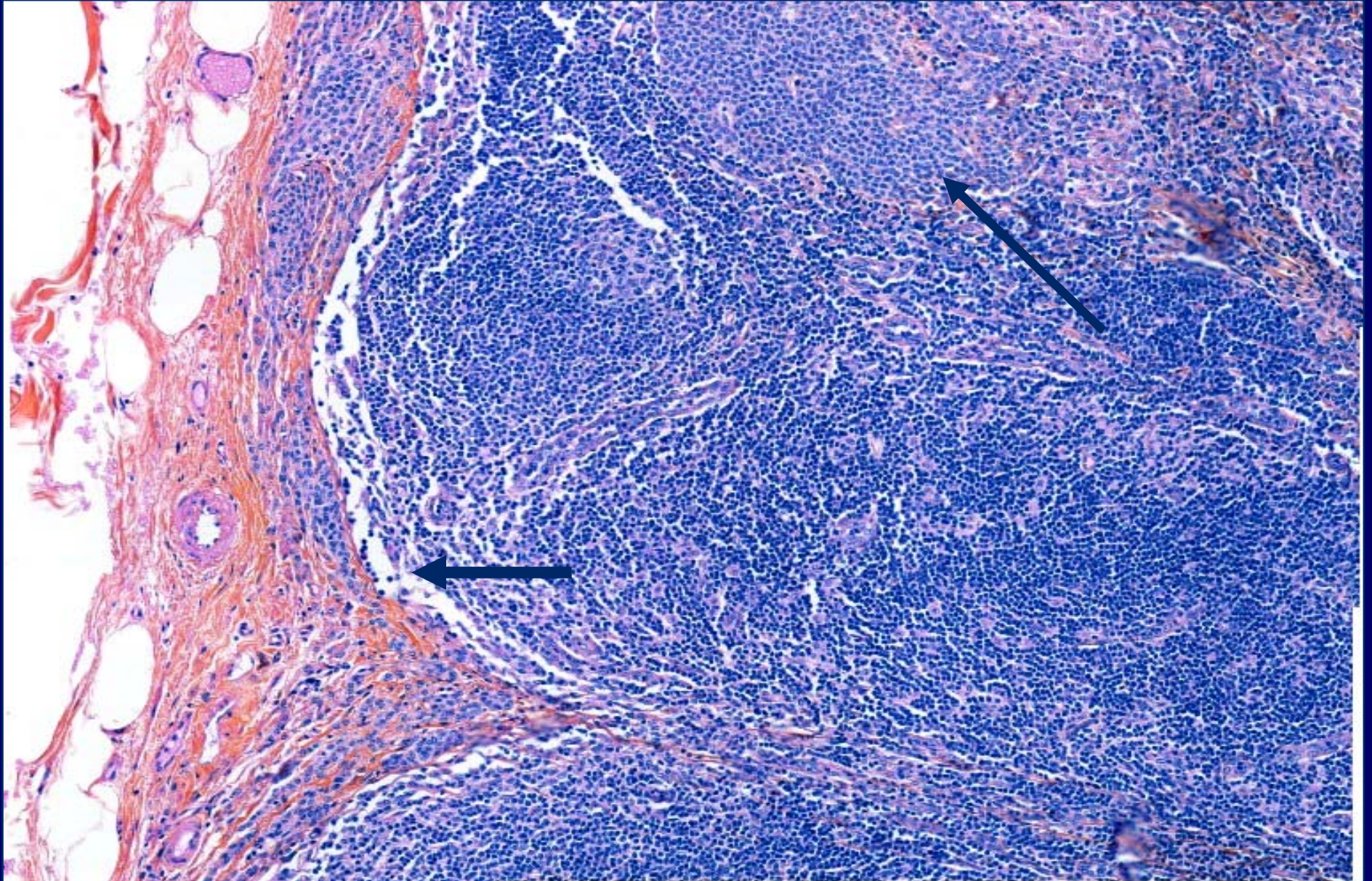
- **Caractéristiques**

- nævocytes communs sans atypie,
- en **quantité variable**
- peuvent **coexister avec métastases**

- **Chaînon manquant de certains N+ sans primitif ?**



Naevus ganglionnaire



Cas n°9

Nævus ganglionnaire

Pour en savoir plus

- Biddle DA et al. Intraparenchymal nevus cell aggregates in lymph nodes : a possible diagnostic pitfall with malignant melanoma and carcinoma. *Am J Surg Pathol* 2003;**27**(5):673-81.
- Carson KF et al. Nodal nevi and cutaneous melanomas. *Am J Surg Pathol* 1996;**20**:834-40.
- Holt JB et al. Nodal melanocytic nevi in sentinel lymph nodes. Correlation with melanoma-associated cutaneous nevi. *Am J Clin Pathol* 2004;**121**(1):58-63.
- Lohmann CM et al. Expression of melanocyte differentiation antigens and ki-67 in nodal nevi and comparison of ki-67 expression with metastatic melanoma. *Am J Surg Pathol* 2002;**26**(10):1351-7.